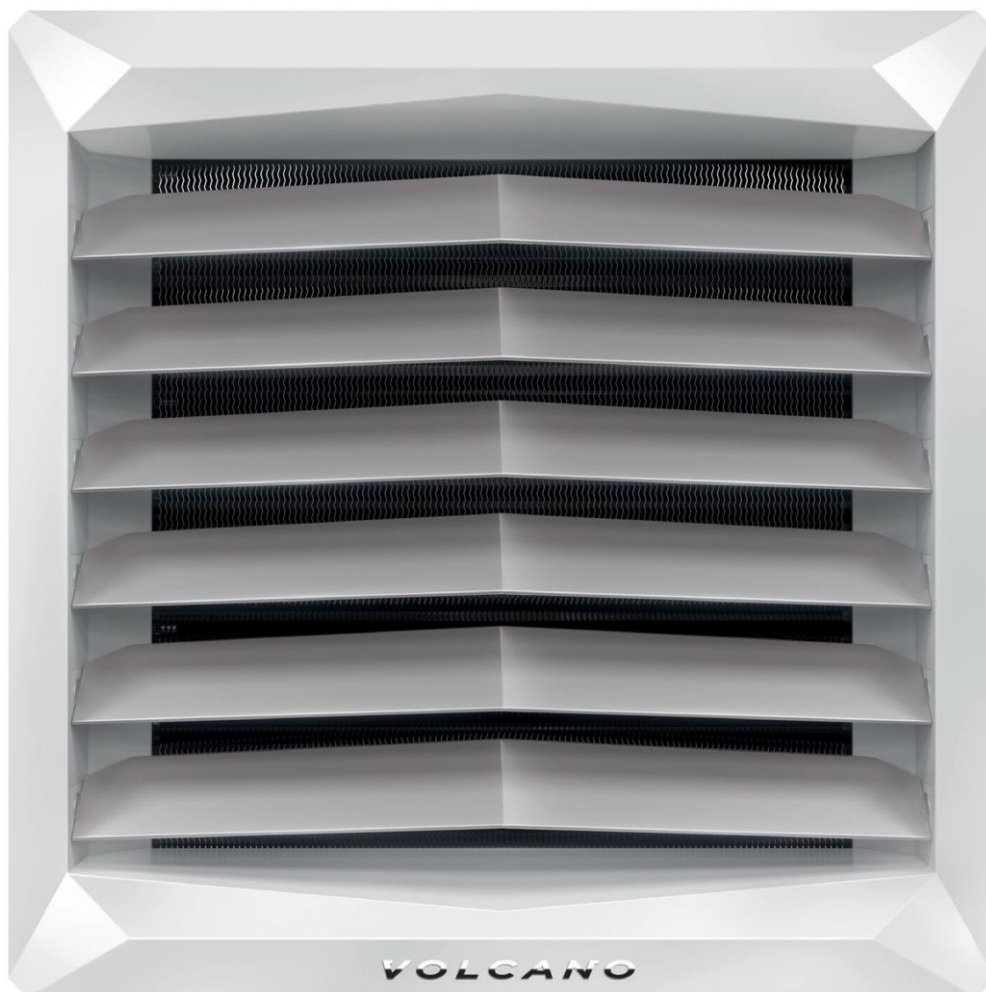




VOLCANO

Воздушно-отопительный агрегат



www.volcanobyvts.com



VOLCANO



ПРОГРАММА ГАРАНТИИ LIFETIME+

5 лет гарантии на устройство
Пожизненная гарантия на корпус

ТЕПЛООБМЕННИКИ

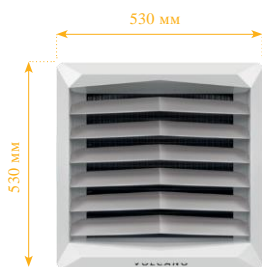
- 1, 2 и 3-рядные теплообменники воздухо-нагревательных агрегатов с увеличенной поверхностью теплообмена обеспечивают оптимальный подбор тепловой мощности в зависимости от потребностей конкретного объекта;
- Алюминиевые ребра-ламели дополнительно имеют антикоррозийное покрытие, что повышает их стойкость и долговечность;
- Тестирование всех теплообменников в гелиевых камерах обеспечивает 100% подтверждение их герметичности.

ЭФФЕКТИВНЫЕ ДВИГАТЕЛИ ВЫСОКОПРОИЗВОДИТЕЛЬНЫЕ ВЕНТИЛЯТОРЫ

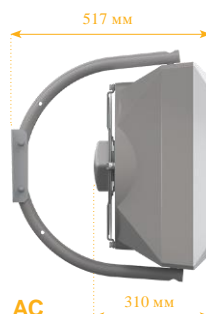
Возможность выбора высокопроизводительных, 3-скоростных электродвигателей АС и энергосберегающих электродвигателей ЕС обеспечивает оптимальный выбор рабочих параметров при минимальном электропотреблении. Оптимизированный профиль и увеличенная площадь лопастей осевого вентилятора гарантируют низкие эксплуатационные затраты и тихую работу.

ВЫСОКОКАЧЕСТВЕННЫЙ И ПРОЧНЫЙ КОРПУС

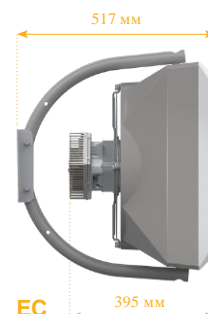
Корпус выполнен из высококачественного АБС-пластика с добавлением анти-UV пигмента. Он отличается высокой механической прочностью, долговечностью и устойчивостью к тепловым воздействиям и воздействию влаги. Используемые полимеры обеспечивают неизменную эстетику, легкость очистки и прочность материала.



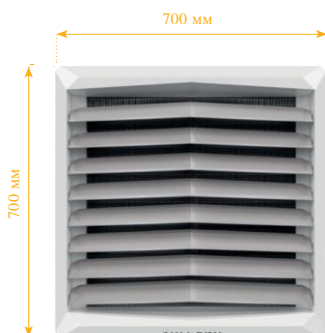
VR MINI



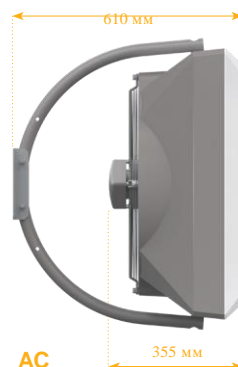
AC



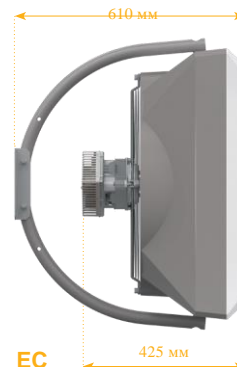
EC



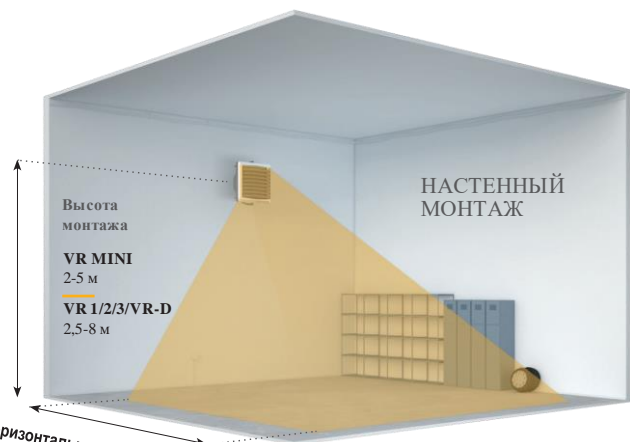
VR1, VR2, VR3, VR-D



AC

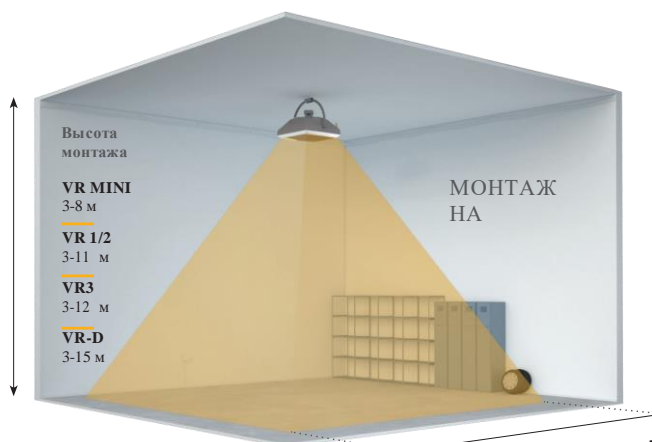


EC



Высота монтажа
VR MINI 2-5 м
VR 1/2/3/VR-D 2,5-8 м

НАСТЕННЫЙ МОНТАЖ



Высота монтажа
VR MINI 3-8 м
VR 1/2 3-11 м
VR3 3-12 м
VR-D 3-15 м

МОНТАЖ НА

Длина горизонтального VR MINI потока 14 м | VR 1/2 22 м | VR 3 25 м | VR-D 28 м

Длина горизонтального VR MINI потока 8 м | VR 1/2 12 м | VR 3 VR-D 15 м


АВТОМАТИКА


Параметры							
Модель	-	Настенный контроллер WING / VOLCANO	Программируемый термостат EH20.3	Термостат VR	Потенциометр VR EC (0-10 V)	Контроллер HMI VR (0-10V)*	Контроллер Volcano EC *
Артикул VTS	-	1-4-0101-0438	1-4-0101-0456	1-4-0101-0038	1-4-0101-0453	1-4-0101-0169	1-4-0101-0457
Совместная работа с типом электродвигателя	-	AC			EC		
Напряжение электропитания	В/фаза/Гц	~230/1/50	~230/1/50	~230/1/50	~230/1/50	~230/1/50	~230/1/50
Допустимая нагрузка	А	6(3)	3	3	0,02 А для 0-10V	1А для 230VAC 0,02А для 0-10V	1А для 230VAC 0,02А для 0-10V
Диапазон регулировки температуры	°C	10...30	5...30	10...30	-	5...40	5...40
Режимы работы	---	ручной			ручной/автоматический		
График часы/недели	---	НЕТ	ДА	НЕТ	НЕТ	ДА	ДА
Таймер	---	НЕТ	ДА	НЕТ	НЕТ	ДА	ДА
Датчик измерения температуры	---	встроенный			-	встроенный	
Возможность подключения отдельного датчика температуры	шт.	НЕТ				1 или 4	1 или 4
Выходной сигнал	---	on/off			0-10V DC		
Степень защиты	IP	30					


* Пожалуйста, проверьте доступность в Вашем местном представительстве

Совместная работа элементов автоматики с воздушно-отопительными агрегатами Volcano									
Модель	Настенный контроллер WING/VOLCANO (IP30)	Программируемый термостат EH20.3 (IP30)	Регулятор оборотов ARW3,0/2 (IP54)	Термостат VR (IP30)	Регулятор ARW 0,6 (IP54)	Потенциометр VR EC (0-10 V)	Контроллер HMI VR (0-10V)	Контроллер Volcano EC	
Артикул VTS	1-4-0101-0438	1-4-0101-0456	1-4-0101-0434	1-4-0101-0038	1-4-0101-0167	1-4-0101-0453	1-4-0101-0169	1-4-0101-0457	
Совместная работа с типом электродвигателя	AC					EC			
VR Mini	шт. 4	шт. 3	шт. 4	шт. 1	шт. 1	шт. 8	шт. 8	шт. 8	
VR1	шт. 2	шт. 1	шт. 1	шт. 1	шт. 0	шт. 8	шт. 8	шт. 8	
VR2	шт. 2	шт. 1	шт. 1	шт. 1	шт. 0	шт. 8	шт. 8	шт. 8	
VR3	шт. 1	шт. 1	шт. 1	шт. 1	шт. 0	шт. 8	шт. 8	шт. 8	
VR-D	шт. 1	шт. 1	шт. 1	шт. 1	шт. 0	шт. 8	шт. 8	шт. 8	

Параметры			
Клапан с сервоприводом (VA-VEN202TA)			
Артикул VTS	---	1-2-1204-2019	
Напряжение электропитания	В/фаза/Гц	~230/1/50	
Потребляемая мощность	Вт	1	
Присоединительные патрубки	"	3/4	
Kvs (пропускная способность клапана)	м ³ /час	4,5	
Время открытия/закрытия	мин.	3/3	
Степень защиты	IP	54	

Параметры				
Регулятор оборотов ARW3,0/2				
Артикул VTS	---	1-4-0101-0434		
Напряжение электропитания	В/фаза/Гц	~230/1/50		
Допустимый ток на выходе	А	3		
Способ регулирования	ручной			
Диапазон регулировки	5			
Включатель/выключатель	да			
Макс. температура окружающей среды	°C	35		
Степень защиты	IP	54		

Параметры			
Комнатный датчик NTC (для контроллера HMI VR/ Volcano EC)			
Артикул VTS	1-2-1205-1008		
Резистивный измерительный элемент	кОм	NTC 10K	
Монтаж	---	настенный	
Макс. длина сигнального кабеля	м	100	
Температура окружающей среды	°C	0...40	
Диапазон измерения температуры	°C	-20...+70	
Степень защиты	IP	20	

Параметры				
Регулятор ARW 0,6				
Артикул VTS	---	1-4-0101-0167		
Напряжение электропитания	В/фаза/Гц	~230/1/50		
Допустимый ток на выходе	А	0,6		
Способ регулирования	ручной			
Диапазон регулировки	3			
Включатель/выключатель	НЕТ			
Макс. температура окружающей среды	°C	35		
Степень защиты	IP	54		

ТЕХНИЧЕСКИЕ ПАРАМЕТРЫ

Параметры	Ед. изм.	VOLCANO VR MINI		VOLCANO VR1		VOLCANO VR2		VOLCANO VR3		VOLCANO VR-D	
		АС	ЕС	АС	ЕС	АС	ЕС	АС	ЕС	АС	ЕС
Артикул VTS		1-4-0101-0445	1-4-0101-0455	1-4-0101-0446	1-4-0101-0442	1-4-0101-0447	1-4-0101-0443	1-4-0101-0448	1-4-0101-0444	1-4-0101-0449	1-4-0101-0450
Количество рядов теплообменника	-	2		1		2		3		...	
Максимальный расход воздуха	м³/ч	2100		5300		4850		5700		6500	
Диапазон тепловых мощностей	кВт	3-20		5-30		8-50		13-75		...	
Максимальная температура теплоносителя	°C	130								...	
Максимальное рабочее давление	МПа	1,6								...	
Максимальная длина горизонтального потока воздуха	м	14		23		22		25		28	
Максимальная длина вертикального потока воздуха	м	8		12		11		12		15	
Внутренний объем теплообменника	дм³	1,12		1,25		2,16		3,1		...	
Диаметр присоединительных патрубков	"	3/4								...	
Масса агрегата АС/ЕС (без воды)	кг	13 / 14		21 / 21		21,5 / 21,5		25,5 / 24,5		18 / 15,5	
Напряжение / частота электропитания	В/Гц	1 ~ 230/50									
Мощность электродвигателя АС	кВт	0,115		0,28				0,41			
Номинальный ток электродвигателя АС	А	0,53		1,3				1,7			
Частота вращения электродвигателя АС	об/мин	1450				1380					
Степень защиты электродвигателя АС (IP)	-	54									
Мощность электродвигателя ЕС	кВт	0,095		0,25				0,37			
Номинальный ток электродвигателя ЕС	А	0,51		1,3				1,7			
Частота вращения электродвигателя ЕС	об/мин	1450		1430				1400			
Степень защиты электродвигателя ЕС (IP)	-	44									
Цветовое исполнение		Передняя часть: RAL 9016 Traffic White, задняя часть + консоль – RAL 7036 Platinum Grey, вентилятор – RAL 6038 Green									

ДИАМЕТРЫ ВОДОПРОВОДНЫХ ТРУБ*

Количество агрегатов, подключаемых к магистральному водопроводу**	VR Mini		VR1		VR2		VR3	
	Макс. расход воды [м³/час]	Диаметр трубы [дюйм]	Макс. расход воды [м³/час]	Диаметр трубы [дюйм]	Макс. расход воды [м³/час]	Диаметр трубы [дюйм]	Макс. расход воды [м³/час]	Диаметр трубы [дюйм]
1	0,9	3/4	1,3	3/4	2,2	3/4	3,3	3/4
2	1,8	3/4	2,6	3/4	4,4	1	6,6	1 1/4
3	2,7	1	3,9	1	6,6	1 1/4	9,9	1 1/2
4	3,6	1	5,2	1	8,8	1 1/4	13,2	1 1/2
5	4,5	1	6,5	1 1/4	11	1 1/2	16,5	2
6	5,4	1 1/4	7,8	1 1/4	13,2	1 1/2	19,8	2
7	6,3	1 1/4	9,1	1 1/4	15,4	2	23,1	2 1/2
8	7,2	1 1/4	10,4	1 1/2	17,6	2	26,4	2 1/2
9	8,1	1 1/4	11,7	1 1/2	19,8	2	29,7	2 1/2
10	9,0	1 1/4	13	1 1/2	22	2 1/2	33	3

* Диаметры трубопроводов подобраны для максимальной скорости подачи воды до 2,5 м/с

** Агрегаты подключены последовательно к одной магистрали

Указанные характеристики являются предметом постоянного развития и обновления и могут быть изменены. VTS - это непрерывное совершенствование продукта и данных. VTS оставляет за собой право изменять дизайн и спецификации без предварительного уведомления.